

# Essais variétaux 2017

## Déroulement de la saison

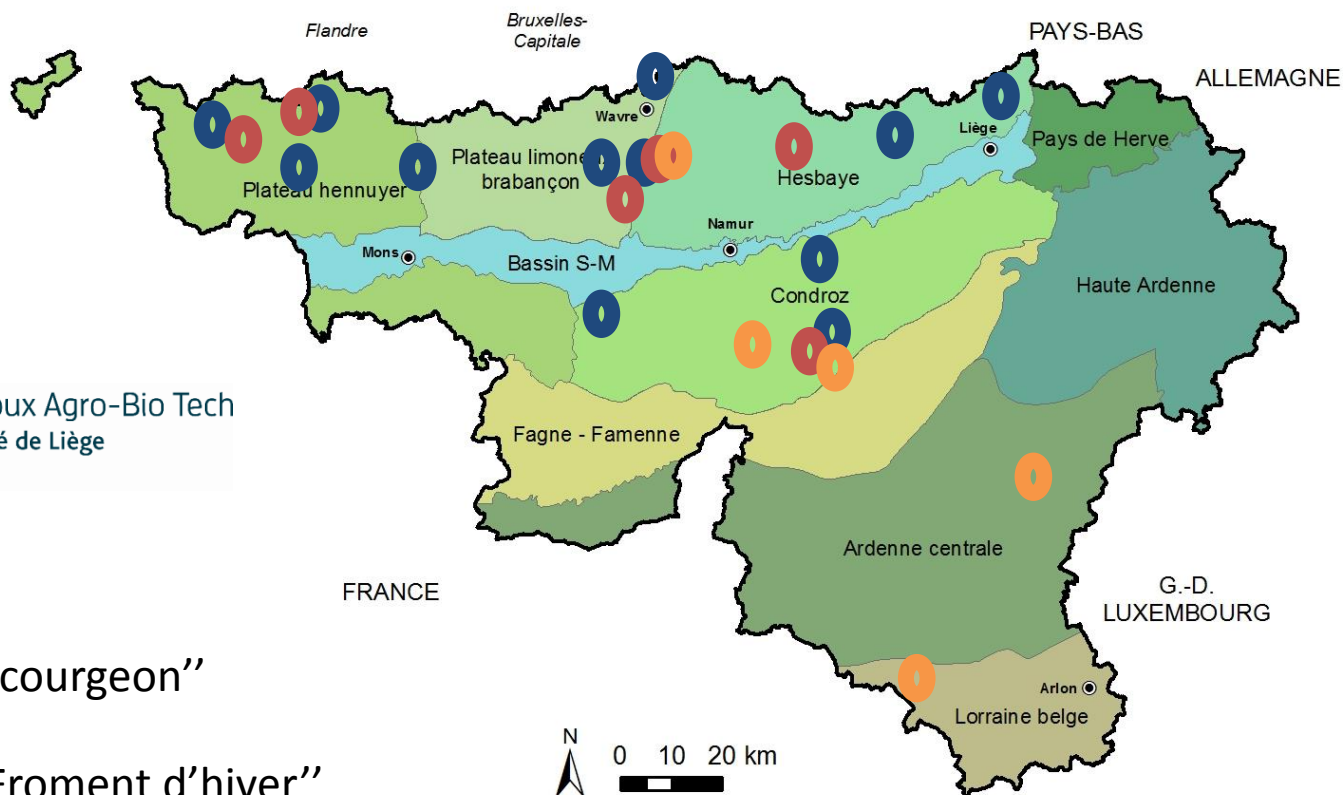
B. Heens, G. Jacquemin, R. Bacchetta, O. Mahieu, R. Meza



# Répartition des 3 réseaux d'essais



ASBL | Centre Provincial Liégeois  
des Productions Végétales  
et Maraîchères



- 6 essais "Escourgeon"
- 12 essais "Froment d'hiver"
- 5 essais "Epeautre"





# Variétés en essais



## 1. Les escourgeons

- 21 variétés testées

### Les références

KWS Tonic  
KWS Meridian  
Quadriga

### Les tolérantes aux virus

Rafaela  
Domino Hedwig  
KWS Keeper

### Les tolérantes aux maladies

Monique  
Veronika

### La résistante au froid

KWS Kosmos

### Les inclassables

Funky Verity  
Tequila

### Les hybrides

Trooper Wootan  
Bazooka Smooth  
Mercurioo Tektoo  
Jattoo  
Hook

# Variétés en essais



## 2. Les froments

- 37 variétés confirmées
- 29 variétés nouvelles
- (15 variétés précoces)

### Les Références

Henrik  
Sahara  
Expert  
Sy Epon  
Boregar

### Les Formules 1

Benchmark  
Reflection  
RGT Texaco  
KWS Barrel  
Gleam  
Manitou  
Ragnar

### Les panifiables

Bernstein  
Mentor  
Cellule  
Edgar  
RGT Reform  
Sophie CS  
Norway  
KWS Ozon  
Andromede CS

### Les compromis rendement-tolérance

Chevignon  
Anapolis  
Tobak  
Bergamo  
Safari  
Johnson  
Graham  
Albert-Porthus-Faustus  
KWS Salix  
Gedser  
KWS Dorset-KWS Smart-KWS Talent  
Sundance

### Les résistantes

Alcides WPB Ebey  
Limabel WPB Jamy  
Gustav  
Ohio Absalon  
Olympus  
Sofolk CS Altamont

### Les précoces

Lyrik  
RGT Sacramento  
Fructidor  
Triumph  
Lithium  
Diderot RGT Mondio  
Creek Rubisko Mutic  
Filon  
Nemo Milor  
Complice

### Les hybrides

Hybery  
Alpha  
Hyking

### Les inclassables

Popeye-Sherlock  
Lennox Sobravo CS  
RGT Salerno Diantha  
Imposanto Dunston  
RGT Productio



# Variétés en essais

## 3. Les épeautres

- 4 variétés confirmées
- 4 nouvelles variétés



### Les ancêtres

Zollernspelz

Cosmos

Frankenkorn

Badenkrone

### Les nouveautés issues du catalogue allemand

Comburger

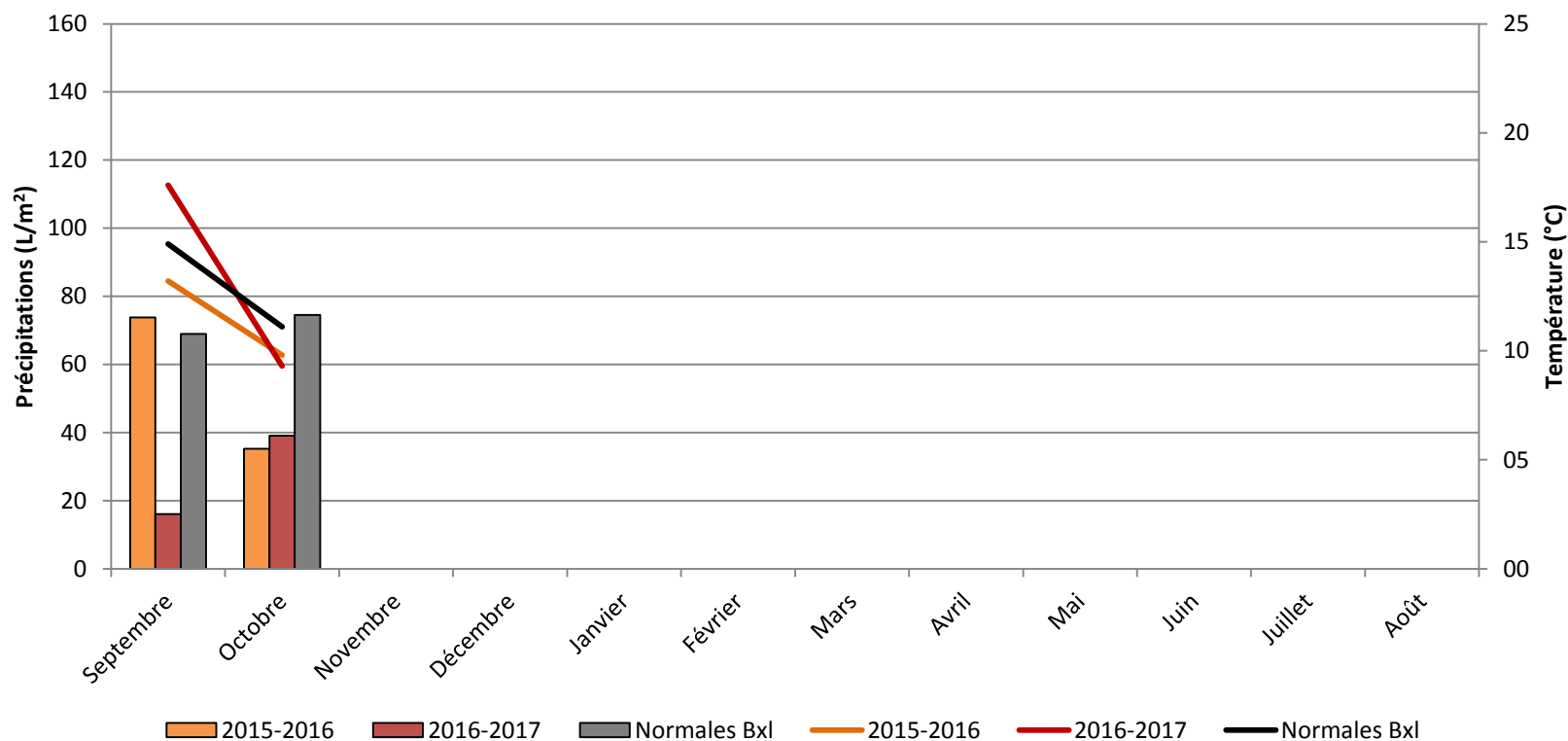
Hohenholer

### Les nouveautés issues du catalogue belge

Serenité

Convoitise

# Septembre, octobre : Semis



# Septembre-octobre : Semis

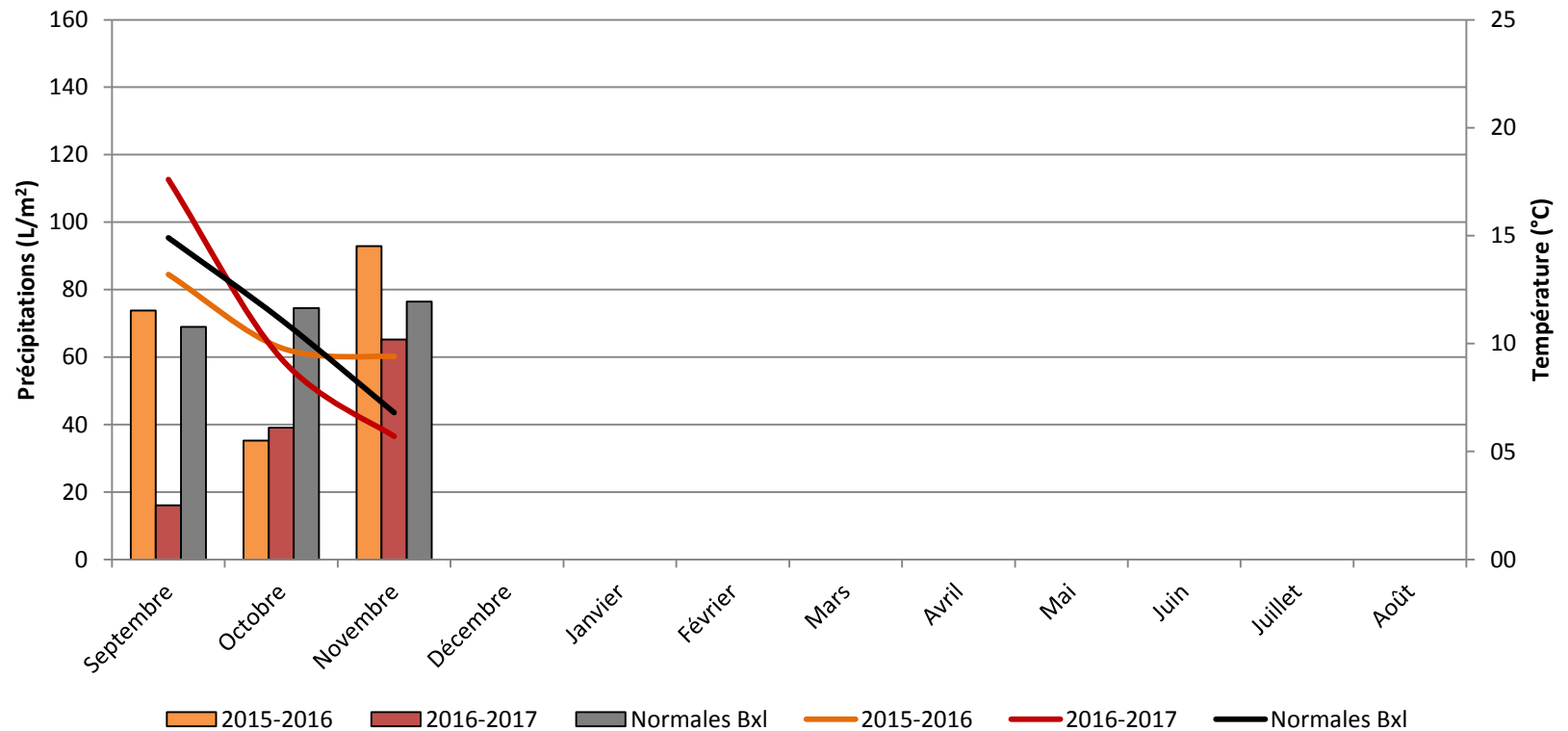
Semis des escourgeons  
dans la poussière



En froment, nombreuses  
implantations sans labour



# Novembre : semis tardif et levées



# Novembre : semis tardif et levées

Ravageurs d'automne

Pucerons et JNO

Efficacité du suivi et  
des traitements

Limaces

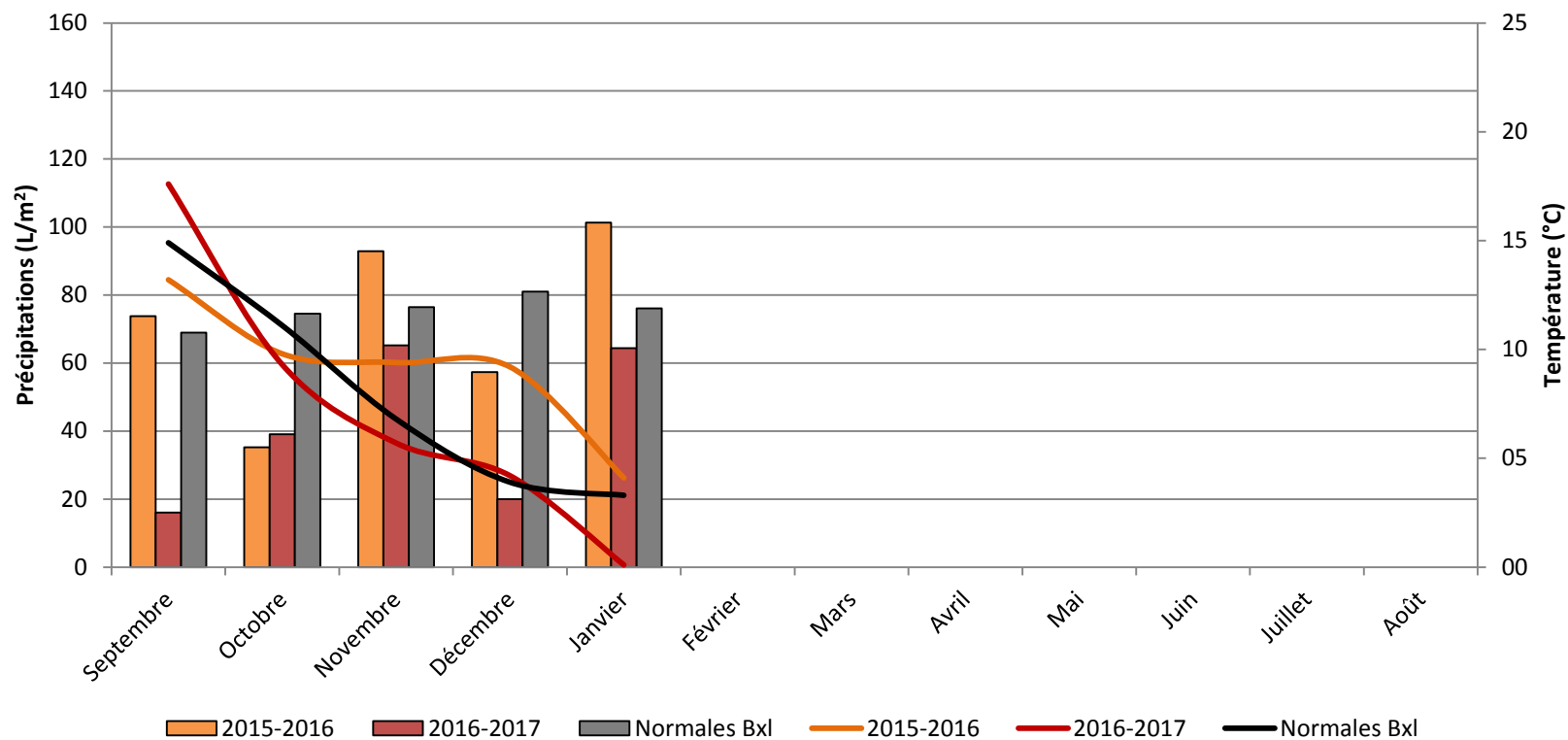
Trop sec



Mauvaise levée en  
épeautre et dans  
certaines situations  
tardives



# Décembre-janvier : hiver assez froid mais progressif





# Décembre et janvier : hiver assez froid mais progressif

19 janvier



-11°C  
Scy,  
Condroz

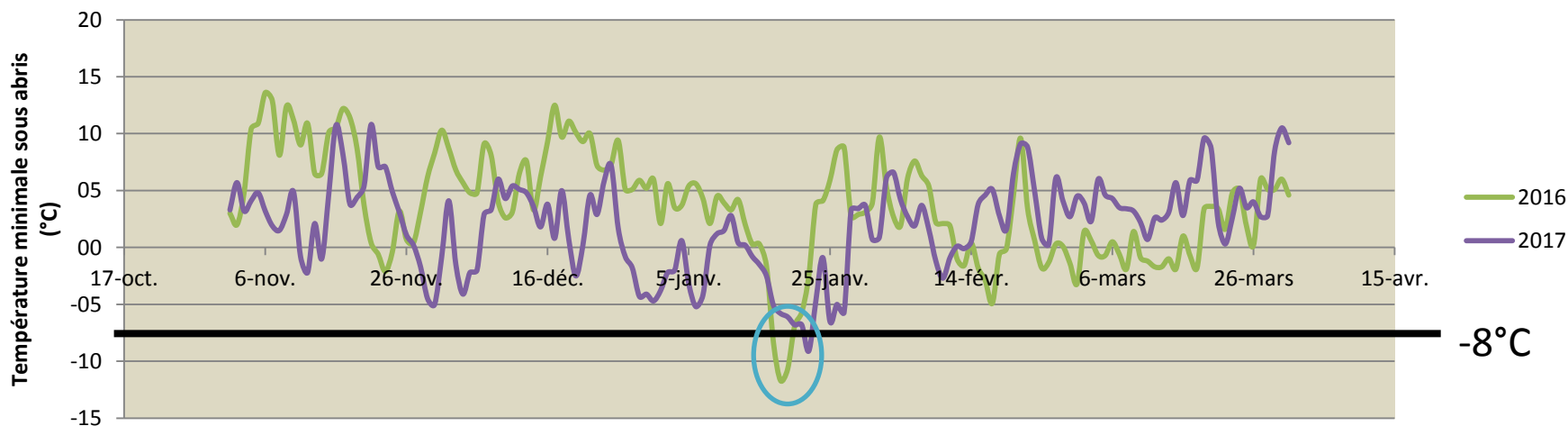


-7°C  
Willaupuis,  
Hainaut

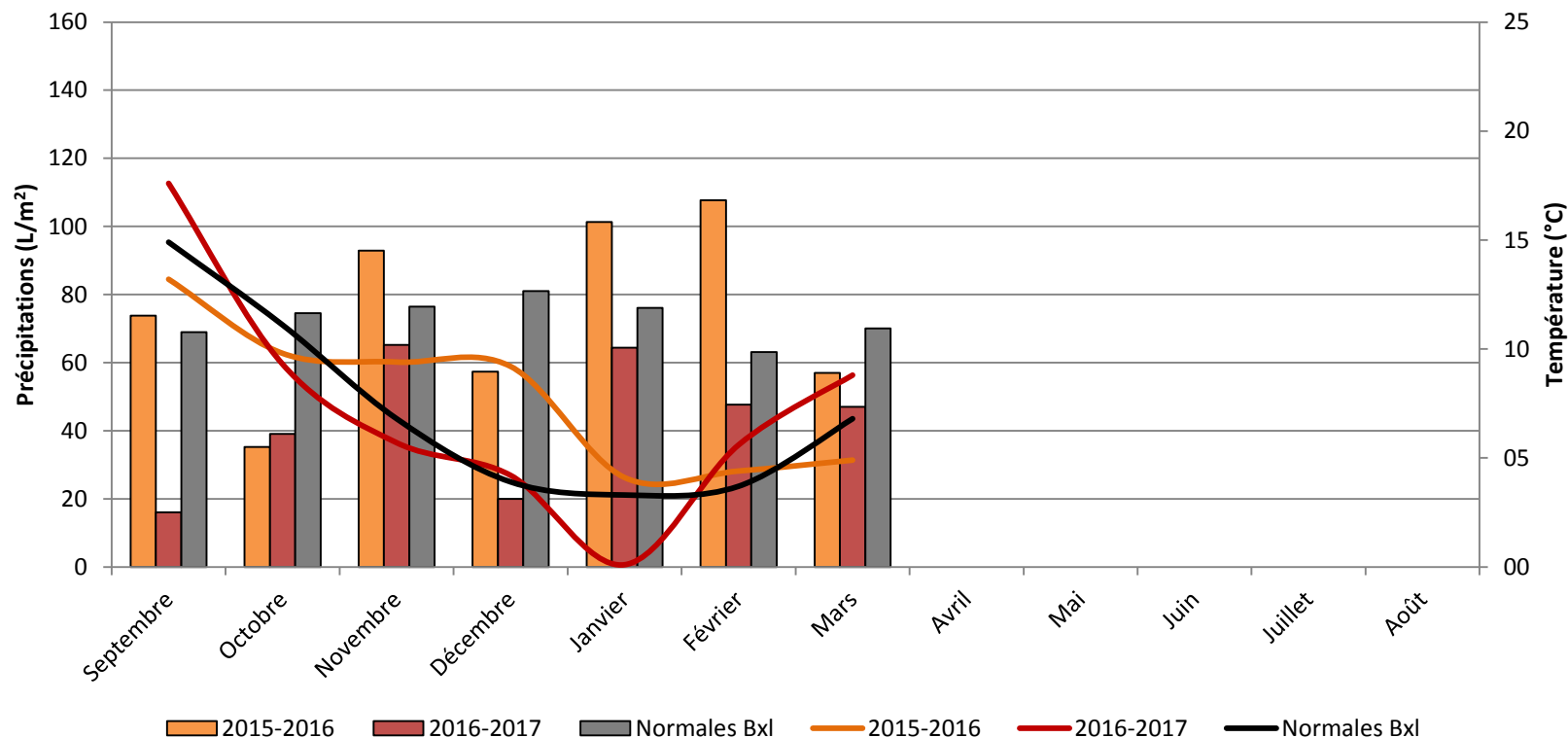
# Décembre et janvier : hiver assez froid mais progressif

Capacité des céréales à se protéger du froid

= « endurcissement »



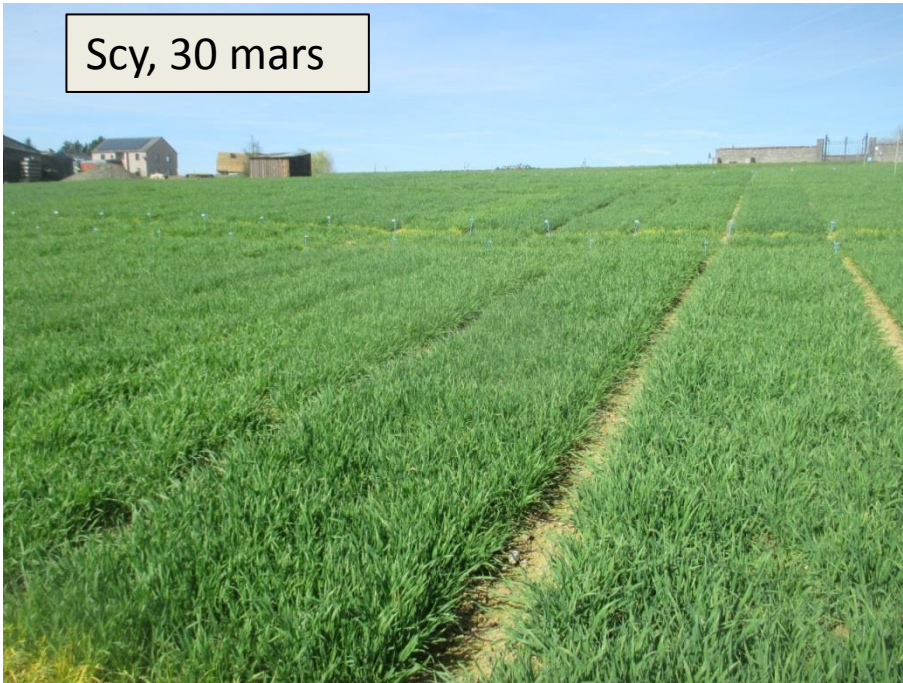
# Février-Mars : sortie d'hiver rapide et premiers symptômes de stress





# Février-Mars : sortie d'hiver rapide et premiers symptômes de stress

Scy, 30 mars



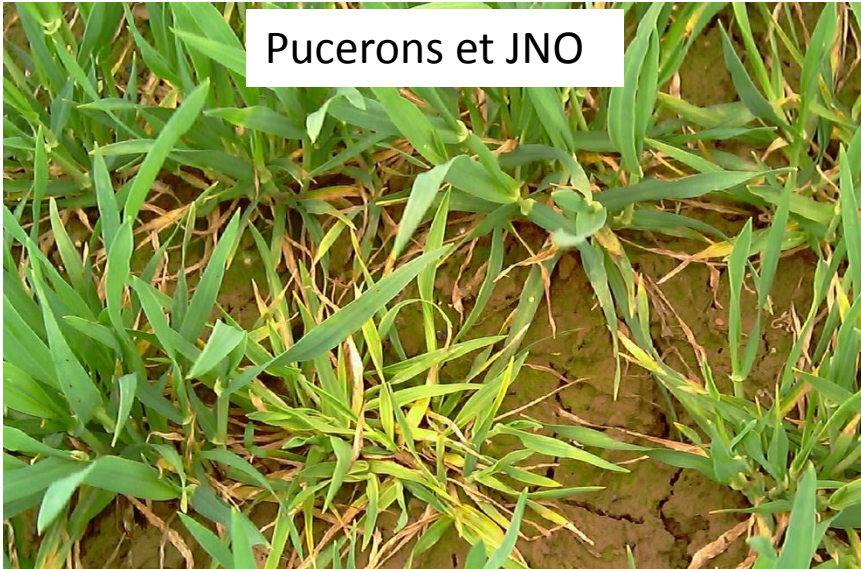
Bon développement des  
cultures

# Février-Mars : sortie d'hiver rapide et premiers symptômes

Ravageurs de fin d'hiver

de stress

Pucerons et JNO



Jaunisse nanisante de l'orge : retour à la normale

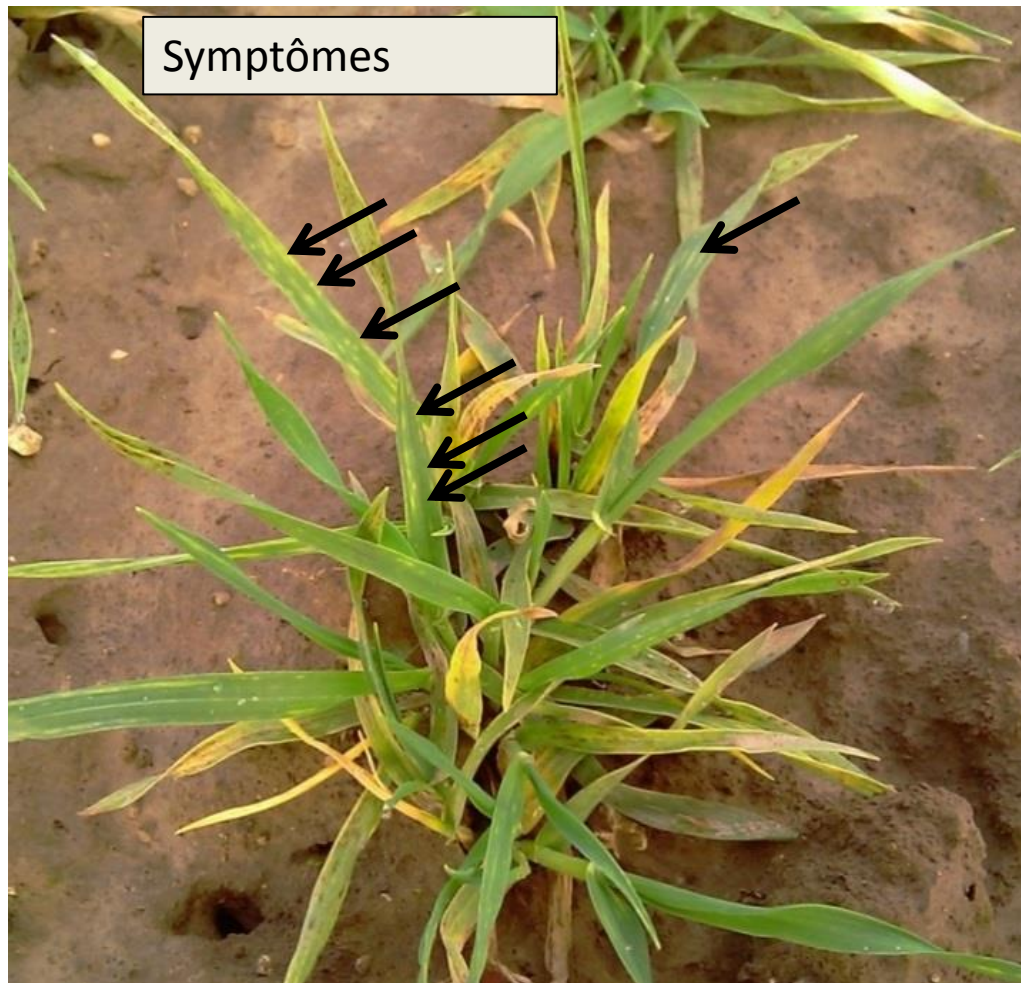
Mouche grise



Année favorable à la mouche mais peu de dégâts



# Février-Mars : sortie d'hiver rapide et premiers symptômes de stress



Mosaïque virale de l'orge de  
type 2





# Février-Mars : sortie d'hiver rapide et premiers symptômes de stress



Gestion de l'azote

Conditions de l'année

Adaptations

Profil très riche en reliquat azoté → Diminuer les apports

Sécheresse → Conserver 3 fractions  
→ Venir tôt (travailler en fonction des pluies et non en fonction des stades)

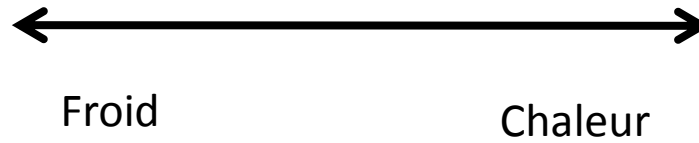
# Février-Mars : sortie d'hiver rapide et premiers symptômes de stress



Rhynchosporiose



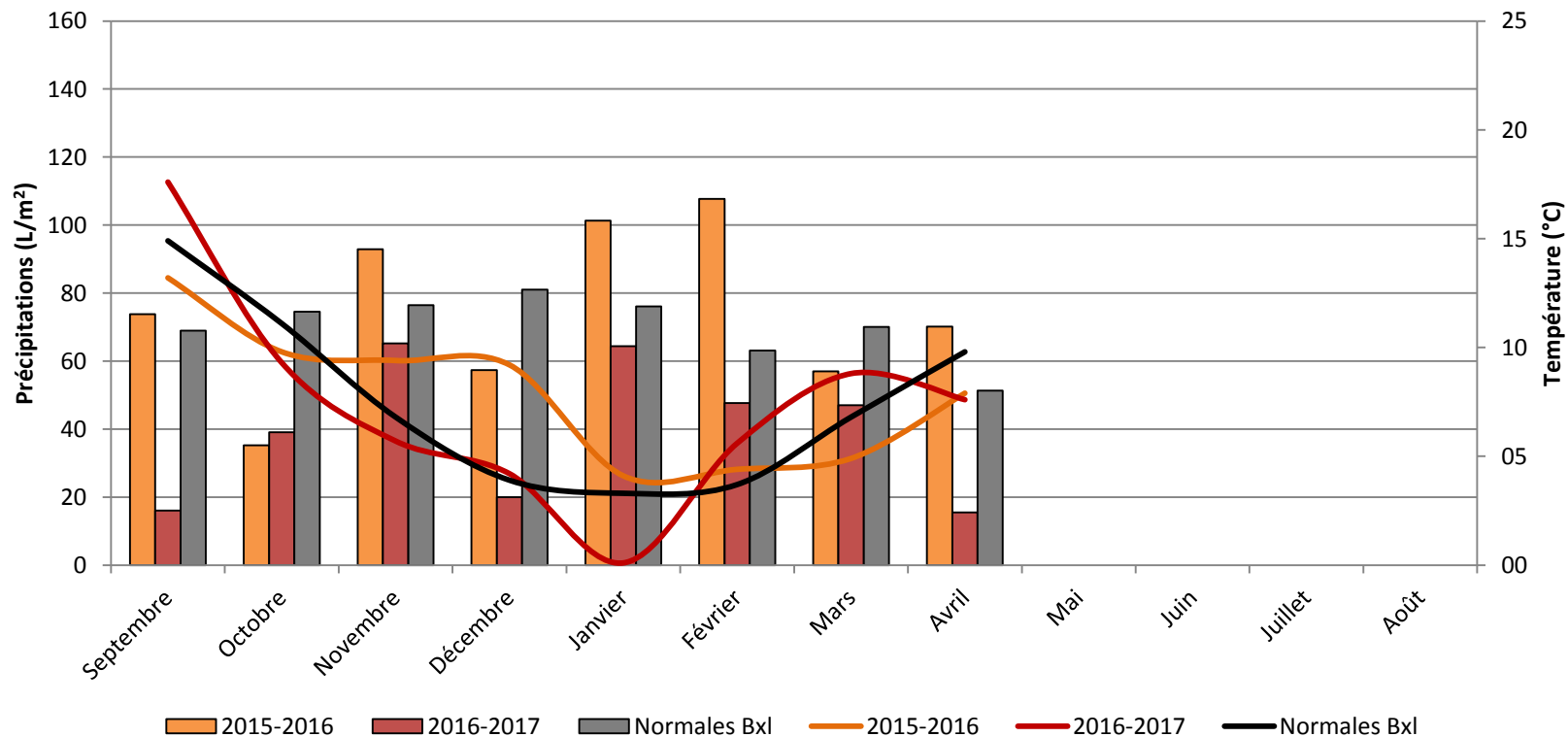
Maladies foliaires en  
escourgeon



Helminthosporiose



# Avril, la sécheresse s'installe et les températures chutent





# Avril, la sécheresse s'installe et les températures chutent

Quelques illustrations de  
la sécheresse



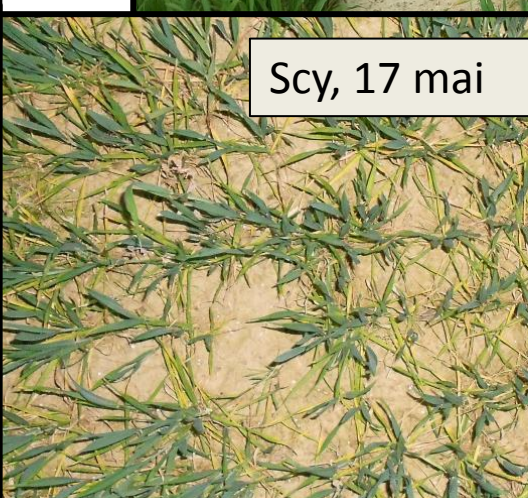
Poperinge, 21 avril



Merelbeke, 21 avril



Watervliet, 21 avril



Scy, 17 mai



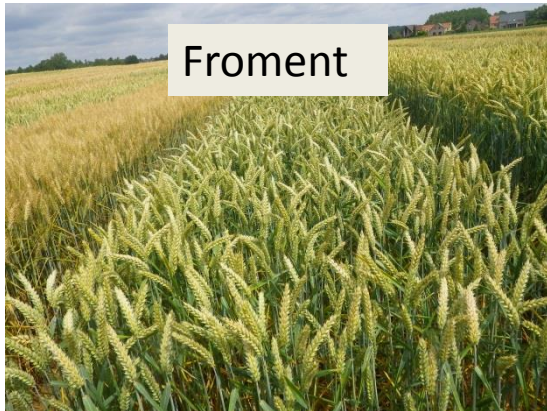
Sorée, 20 avril



# Avril, la sécheresse s'installe et les températures chutent



Escourgeon



Froment



Epeautre

Gestion des régulateurs et de la  
verse

Espèce Epeautre > Escourgeon > Froment

Variété Très variable (= facteur principal)

Disponibilité de  
l'azote Fumure, eau dans le sol

Concurrence  
pour la lumière Densité de semis

Météo Lumineux, sec et froid

# Avril, la sécheresse s'installe et les températures chutent

Evolution des maladies

L'helminto regresse en orge (froid)  
La septo ne démarre pas en froment

Développement des Oïdium





# Avril, la sécheresse s'installe et les températures chutent

## Développement des rouilles

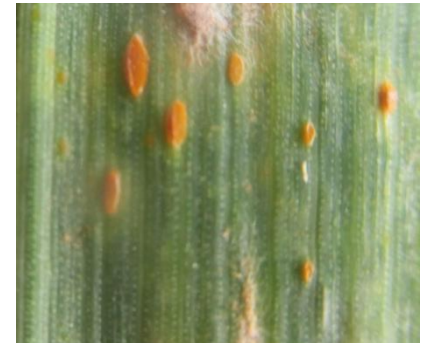
Rouille naine en  
escourgeon



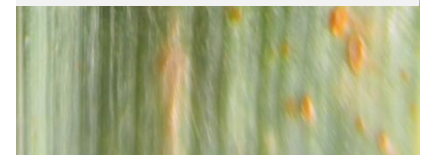
Rouille jaune  
en froment



Rouille brune  
en froment



N 'arrivera qu'en  
juin



# Avril, la sécheresse s'installe et les températures chutent

Développement de la rouille jaune





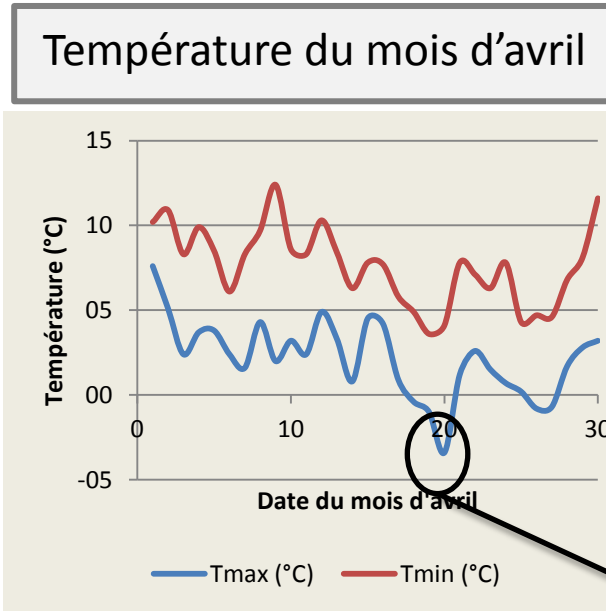
# Avril, la sécheresse s'installe et les températures chutent

## Développement de la rouille jaune

	2016			
	Gembloux	Tournai	Scy	Thorembais
Reflection	5.0	4.6	5.0	5.6
Manitou	6.0			7.7
Limabel	7.0	8.4	8.0	8.8
Triumph	9.0	8.7	8.5	8.8
Edgar	7.0	8.7	9.0	8.8
Sahara	9.0	7.7	7.0	8.2
KWS Smart	9.0	8.4	7.0	7.8
RGT Reform	4.0	4.7	5.0	6.4
Gedser	5.0	7.9	7.5	7.9
KWS Dorset	6.0	3.6	5.0	6.6
Benchmark	5.0	3.0	3.0	4.1

	2017			
	Gembloux	Enghien	Scy	Thorembais
Reflection	6.0	6.0	6.0	1.8
Manitou	7.0	5.0	2.0	2.5
Limabel	9.0	9.0	9.0	9.0
Triumph	9.0	9.0	9.0	8.8
Edgar	9.0	9.0	9.0	9.0
Sahara	8.0	9.0	6.5	5.5
KWS Smart	8.0	9.0	6.0	5.2
RGT Reform	8.0	9.0	9.0	8.3
Gedser	8.0	9.0	9.0	8.5
KWS Dorset	8.0	9.0	9.0	8.3
Benchmark	6.0	9.0	9.0	6.5

# Avril, la sécheresse s'installe et les températures chutent





## Avril, la sécheresse s'installe et les températures chutent



Gembloux, 8 mai

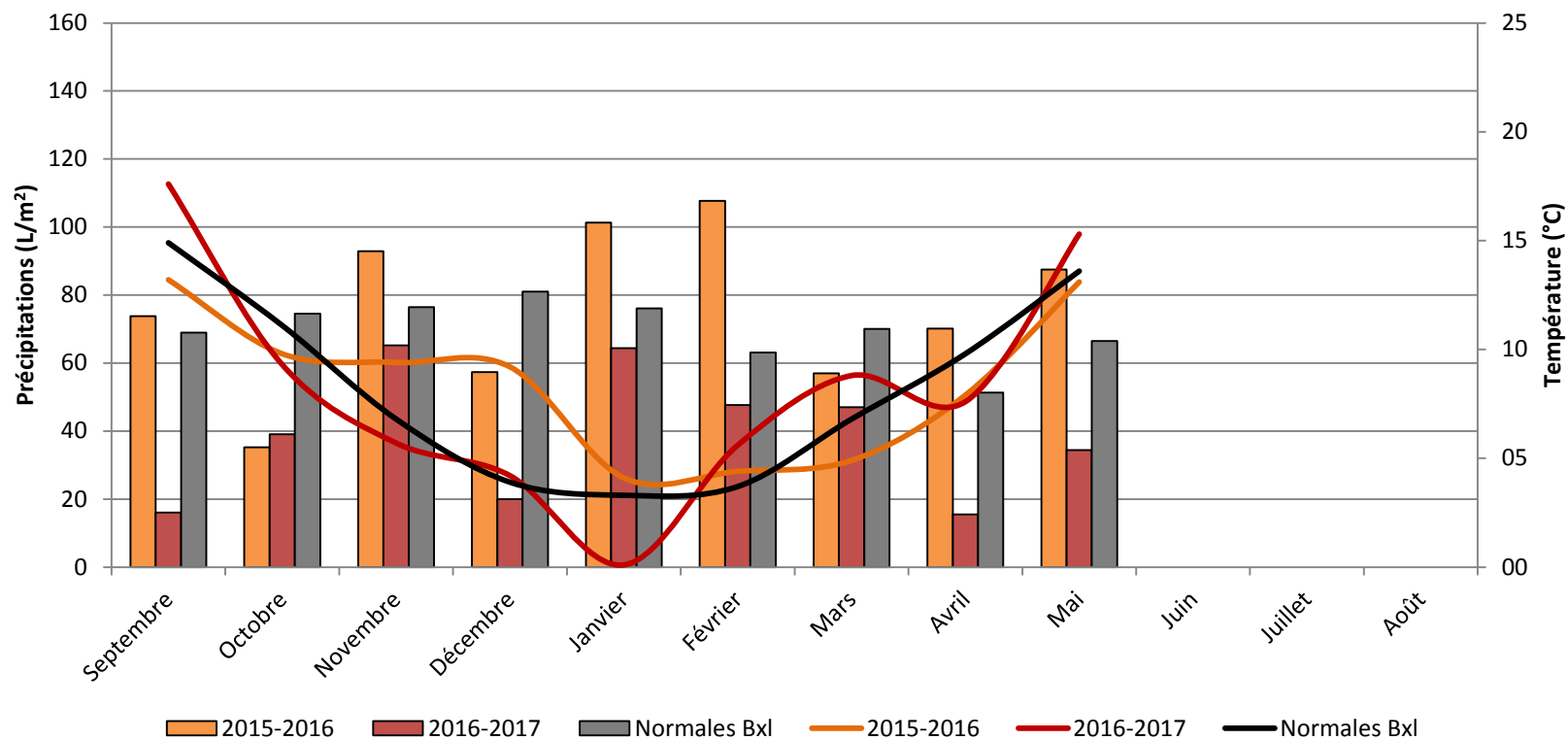


Gembloux,



Willaupuis,

# Mai : la météo devient estivale et la sécheresse se renforce





# Mai : la météo devient estivale et la sécheresse se renforce

La sécheresse commence à affecter les facteurs de rendements

Taille des dernières feuilles



Sorée, le 19 juin

Nombre d'épis

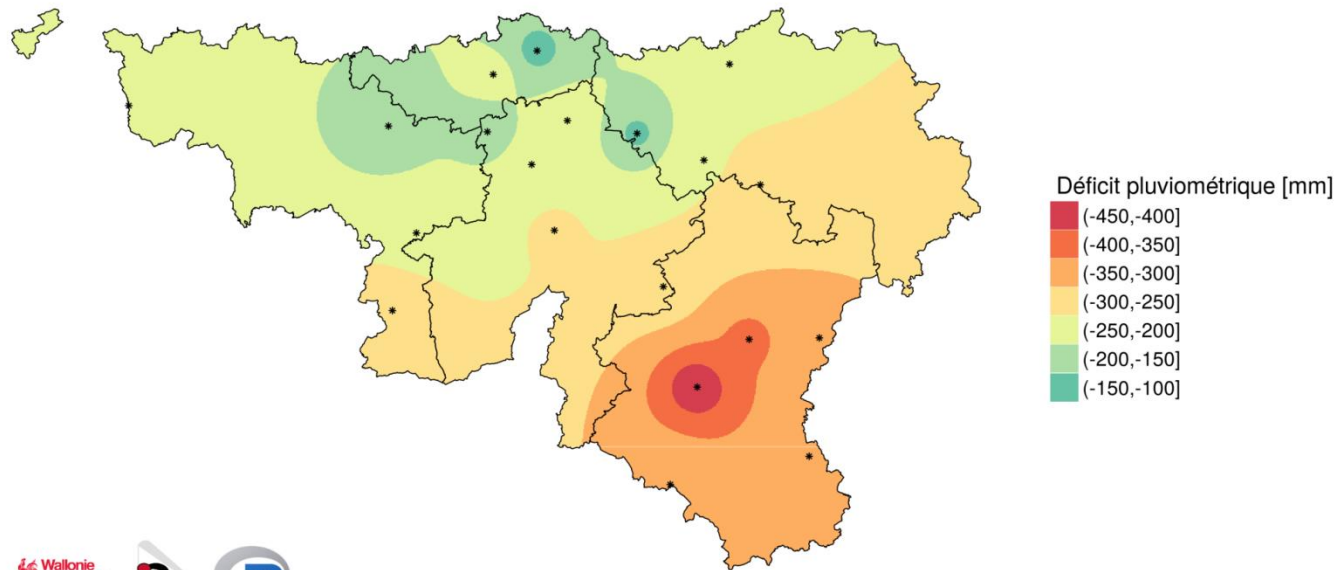


Hauteur des plantes



# Mai : la météo devient estivale et la sécheresse se renforce

Déficit pluviométrique du 1er novembre 2016 au 30 juin 2017





# Mai : la météo devient estivale et la sécheresse se renforce

## Ravageurs de printemps

Cécidomyie  
orange

Trop sec puis  
trop tard

Rat des  
moissons

Plus de  
dégâts que  
d'habitude

Pucerons

Beaucoup  
d'auxiliaires

Criocères

Forte présence en  
début de printemps  
puis régression rapide



# Mai : la météo devient estivale et la sécheresse se renforce

Evolution des maladies

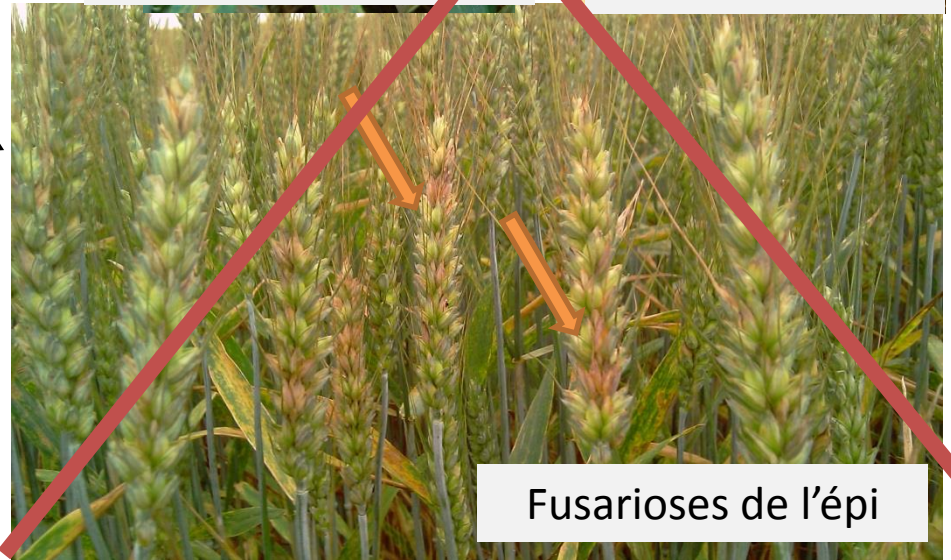
Pas de pluies



Septoriose

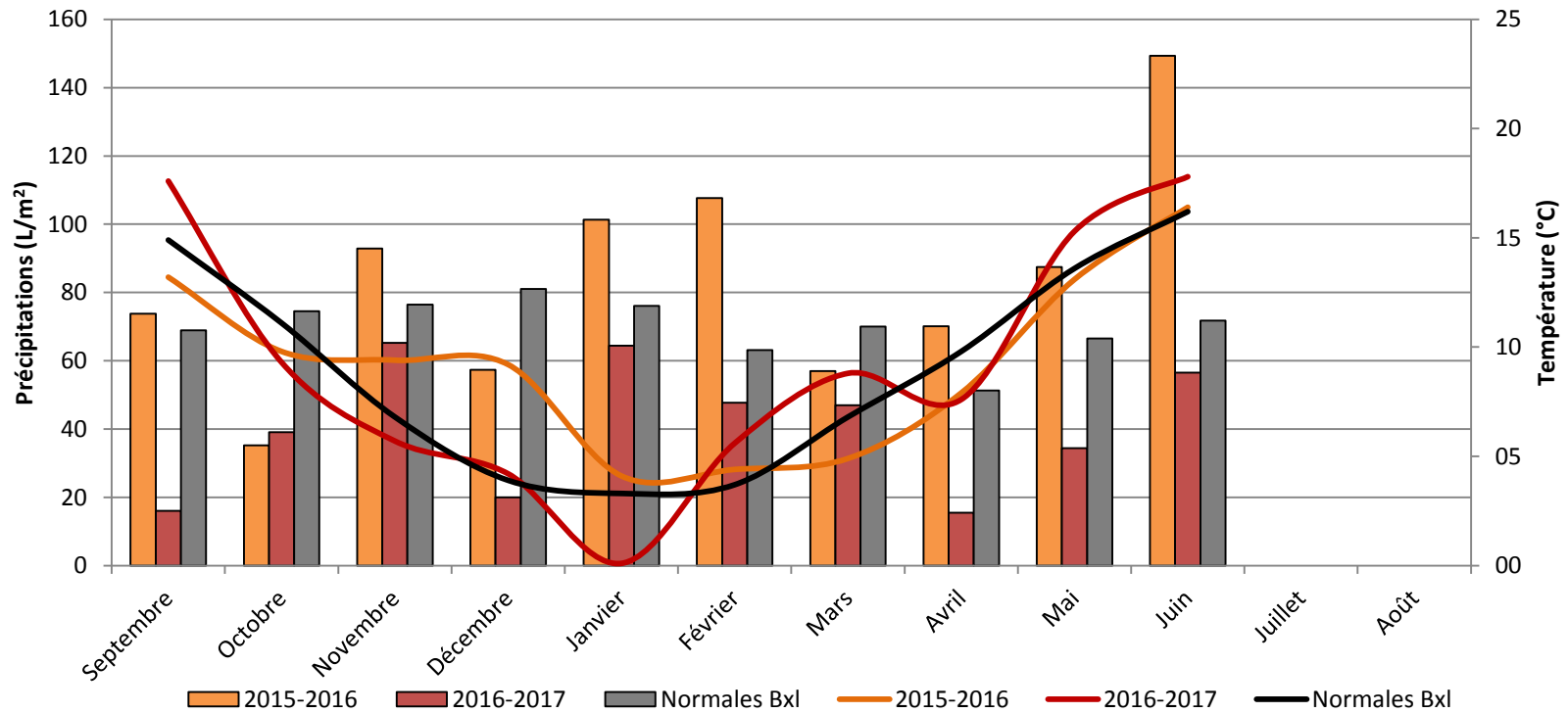


Fusariose des  
feuilles

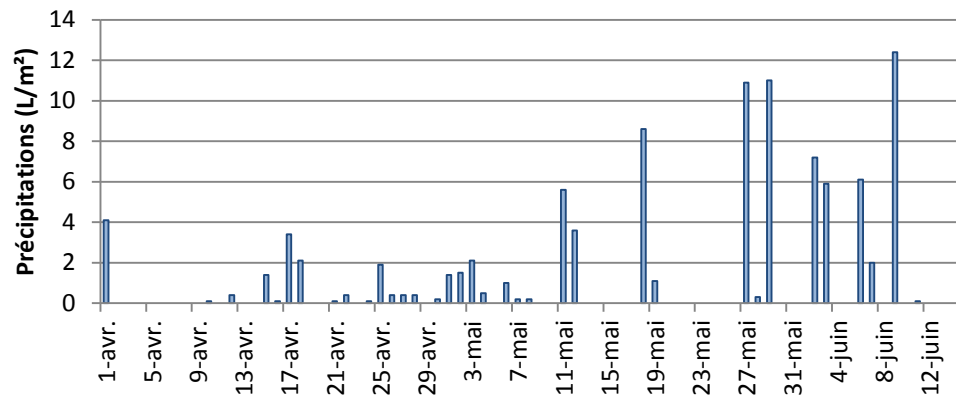


Fusarioses de l'épi

# Juin : enfin un peu d'eau !



## Juin, enfin un peu d'eau



Parfois trop tard



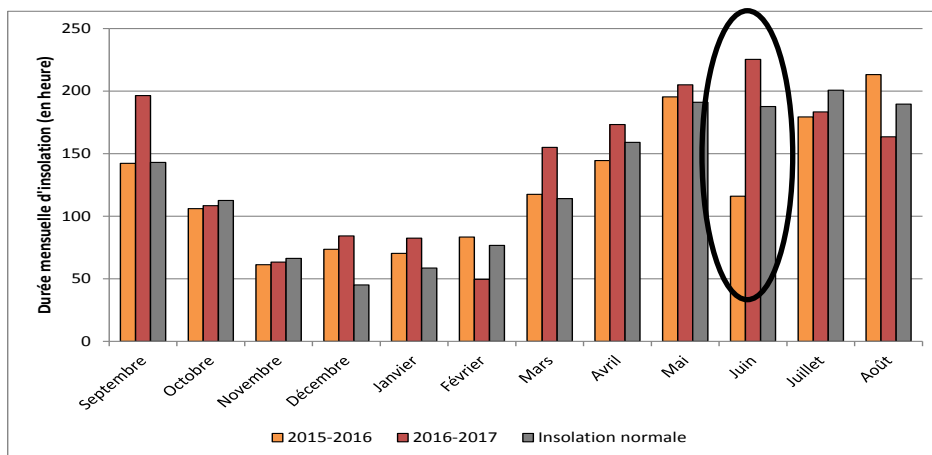
Souvent à point





# Juin, enfin un peu d'eau

## Ensoleillement et remplissage des grains



### PHL Escourgeon

	2017	2016	2015
Roseval	69	60	66
Paso	67	60	66
Rafaela	66	57	65
Unival	65	57	65
KWS Meridian	68	60	67
LG Tequila	70	62	67
Monique	69	62	69
Quadrige	69	59	68

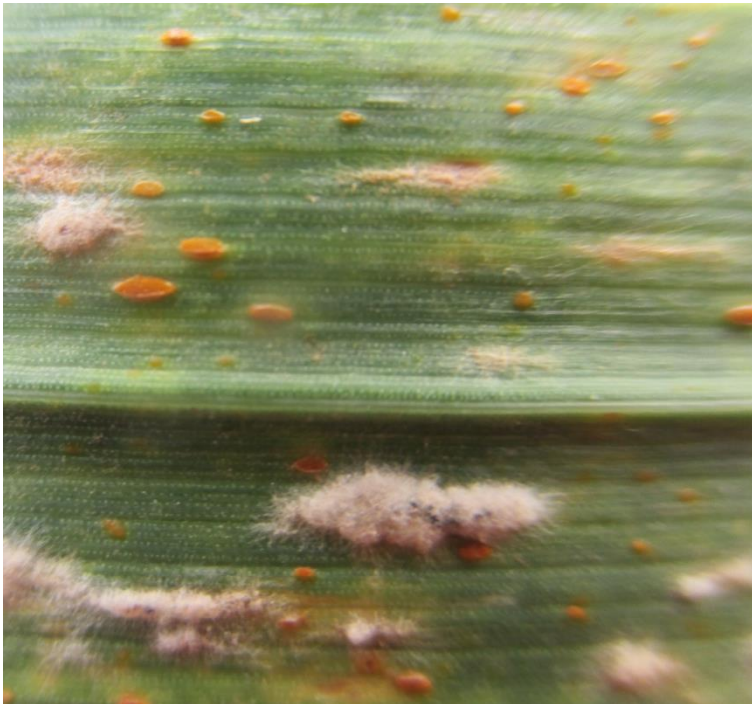
### PHL Froment

Variétés	2017	2016	2015
Homeros	77	73	78
Edgar	78	74	80
Espart	76	72	78
Atomic	78	73	80
Limabel	79	74	79
Alcides	78	73	79
Bodécor	80	74	81
Faustus	80	74	80

# Juin : enfin un peu d'eau !

Evolution des maladies

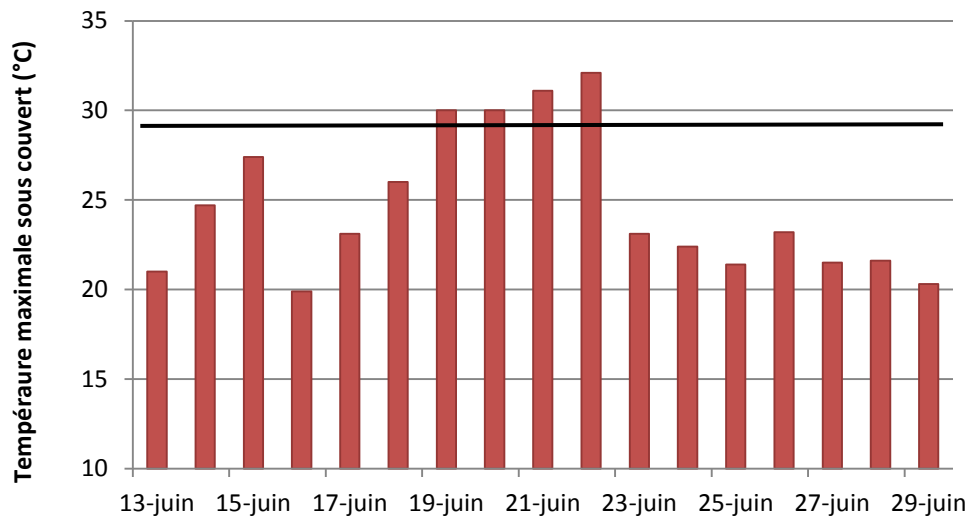
Rouille brune et  
oïdium



Thorembais, 27 juin



# Juin, enfin un peu d'eau .....mais suivi d'un coup de chaud !



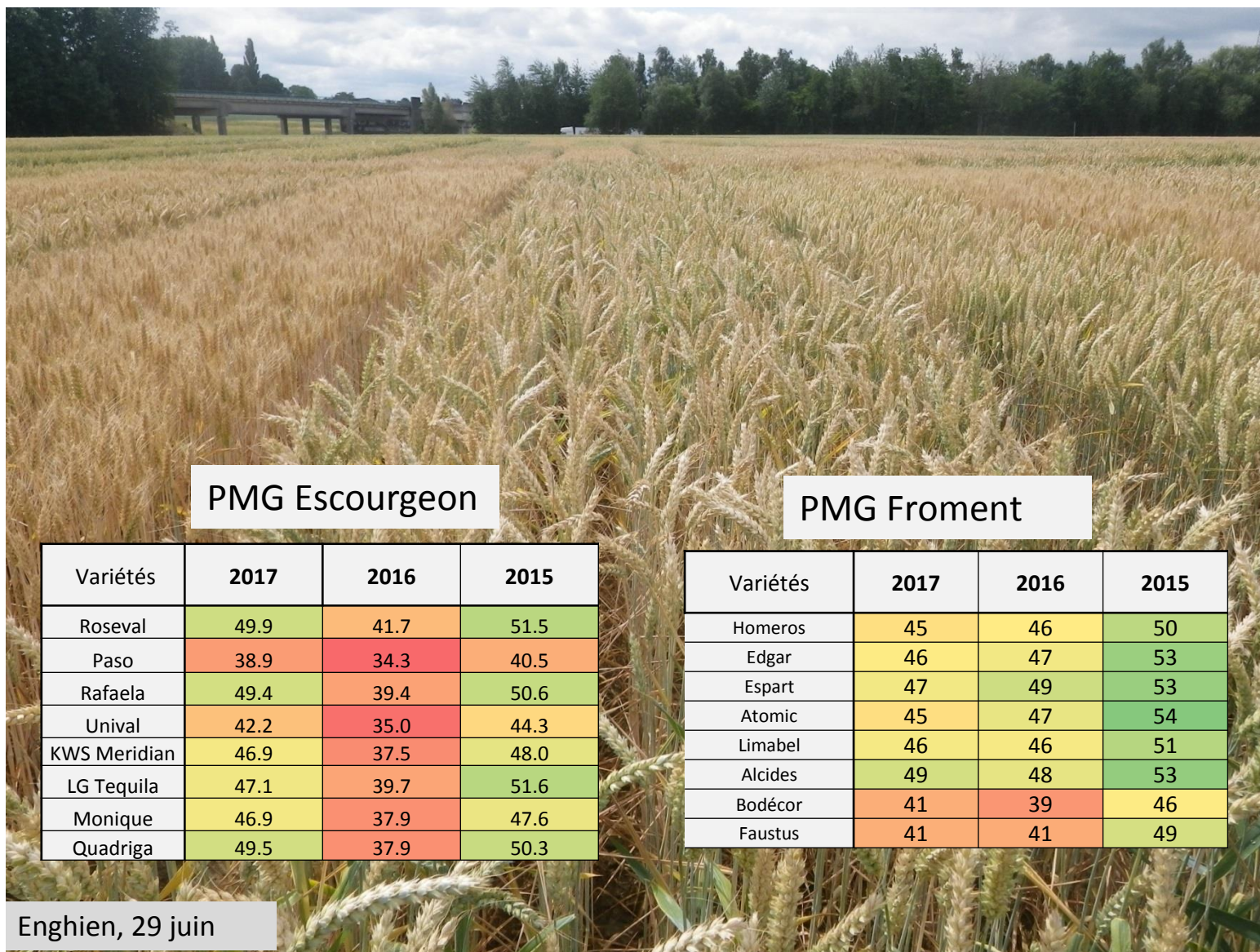
Gérompont, 26 juin



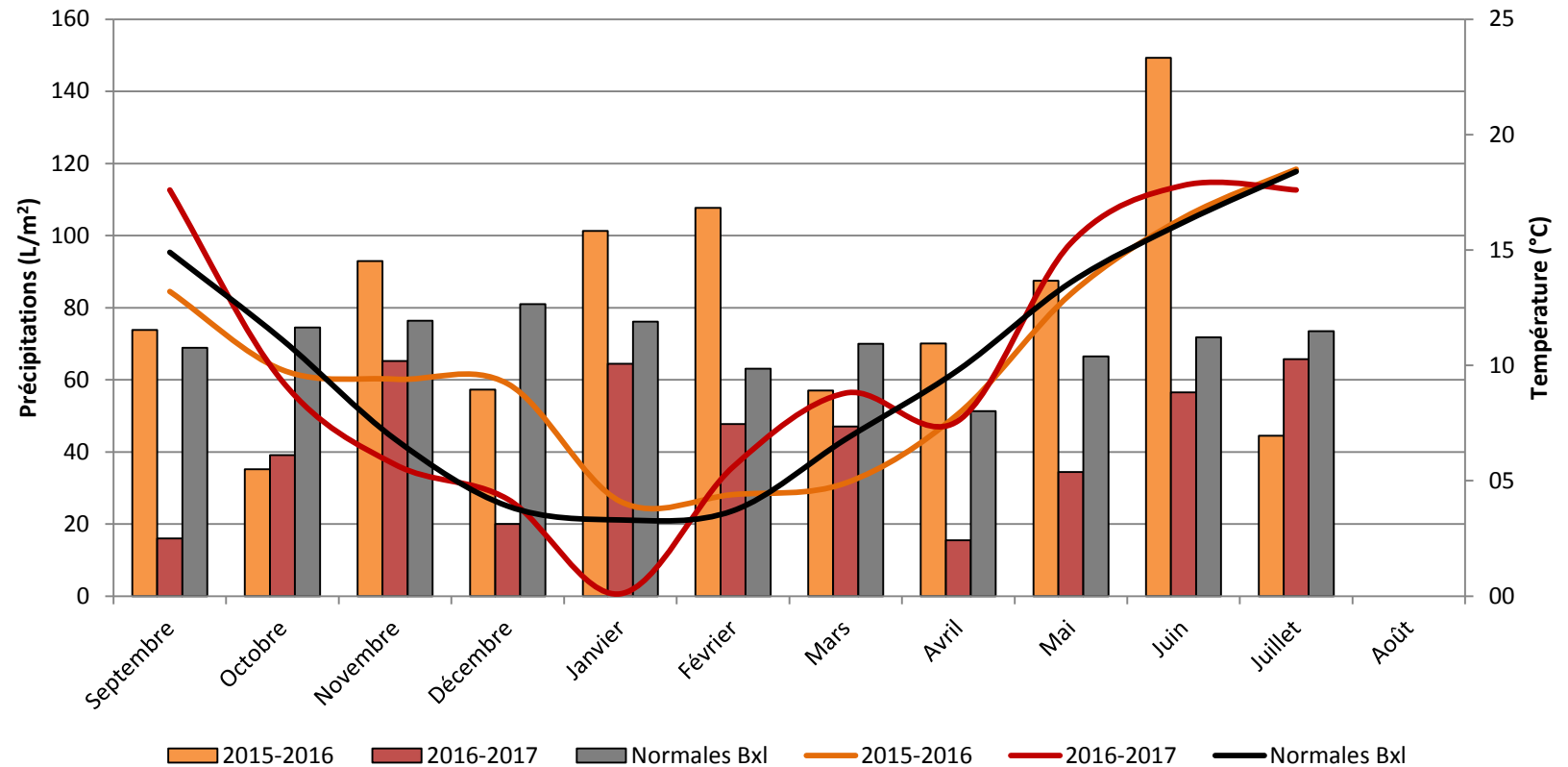
Enghien, 29 juin



# Juin, enfin un peu d'eau .....mais suivi d'un coup de chaud !

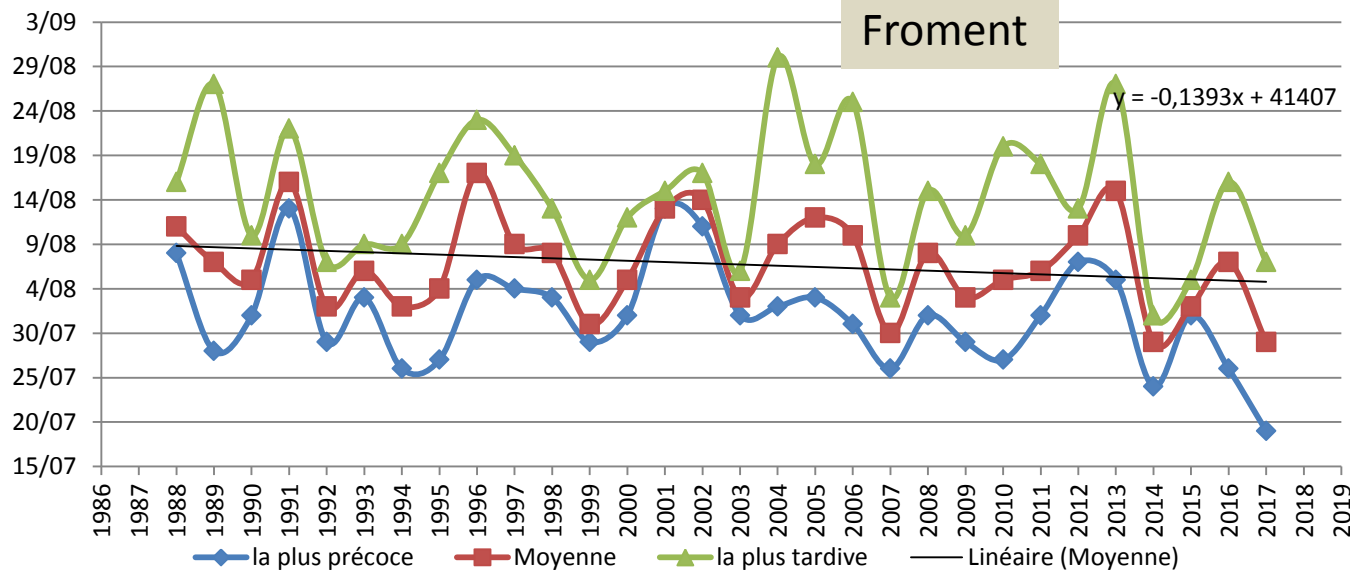
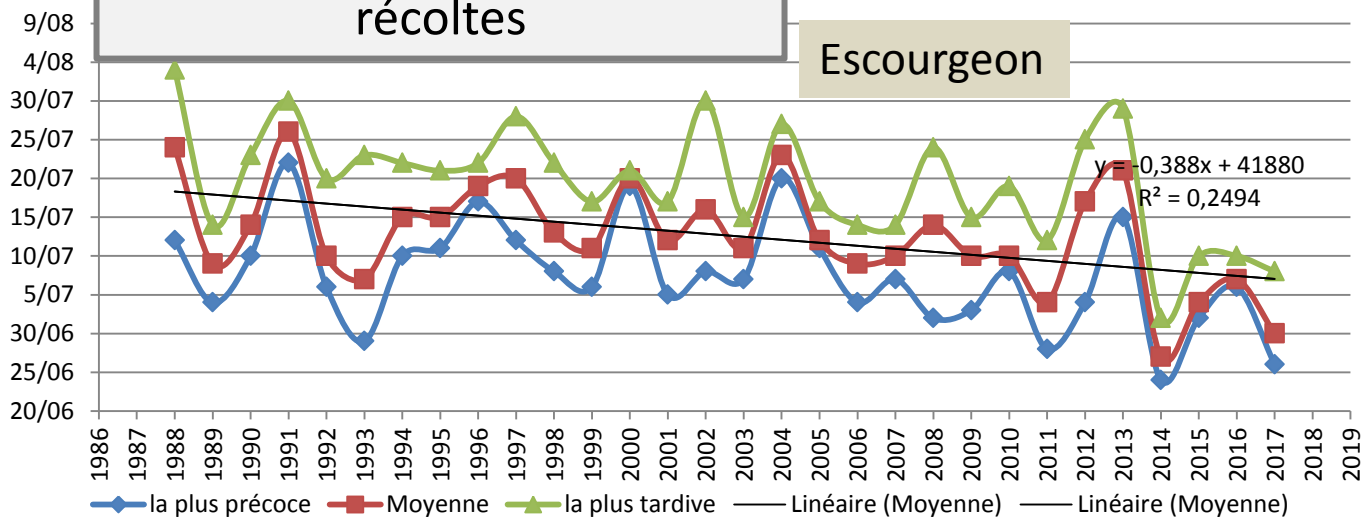


# Juillet, la moisson la plus précoce du siècle



# Juillet, la moisson la plus précoce du siècle

## Evolution des dates de récoltes

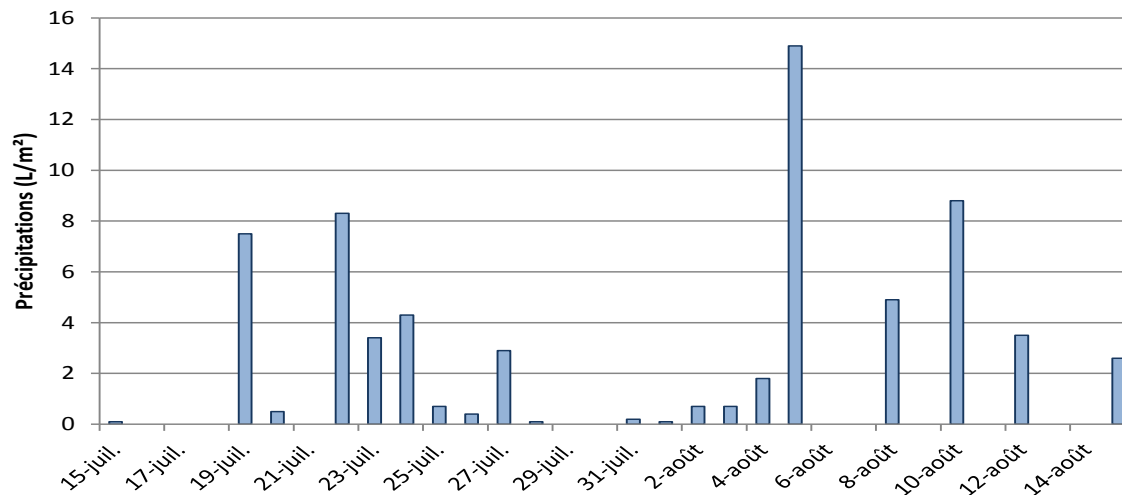


4 jours !!

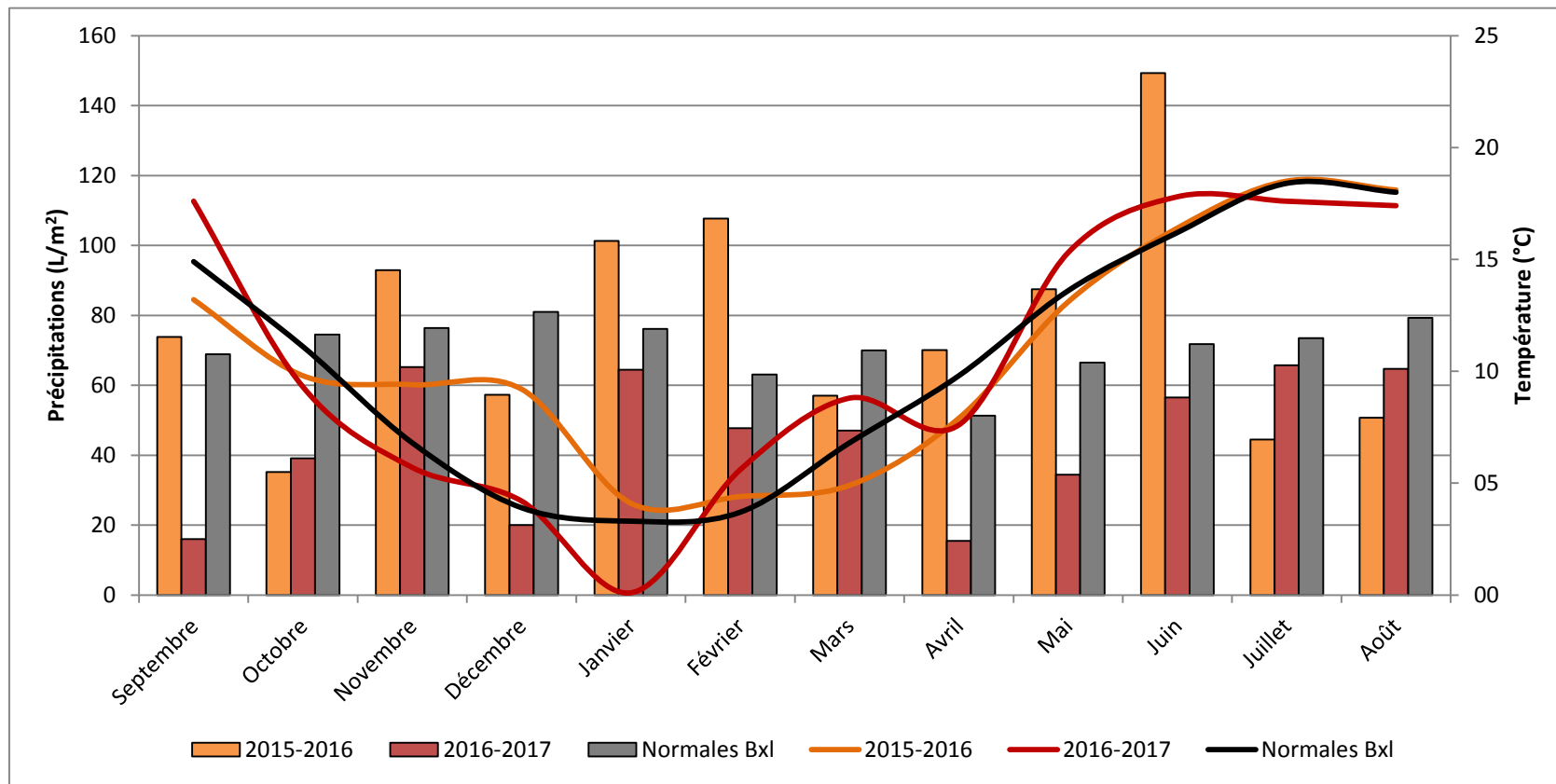


# Juillet, des moissons pas si faciles que cela

Moissons finalement assez longues et stressantes

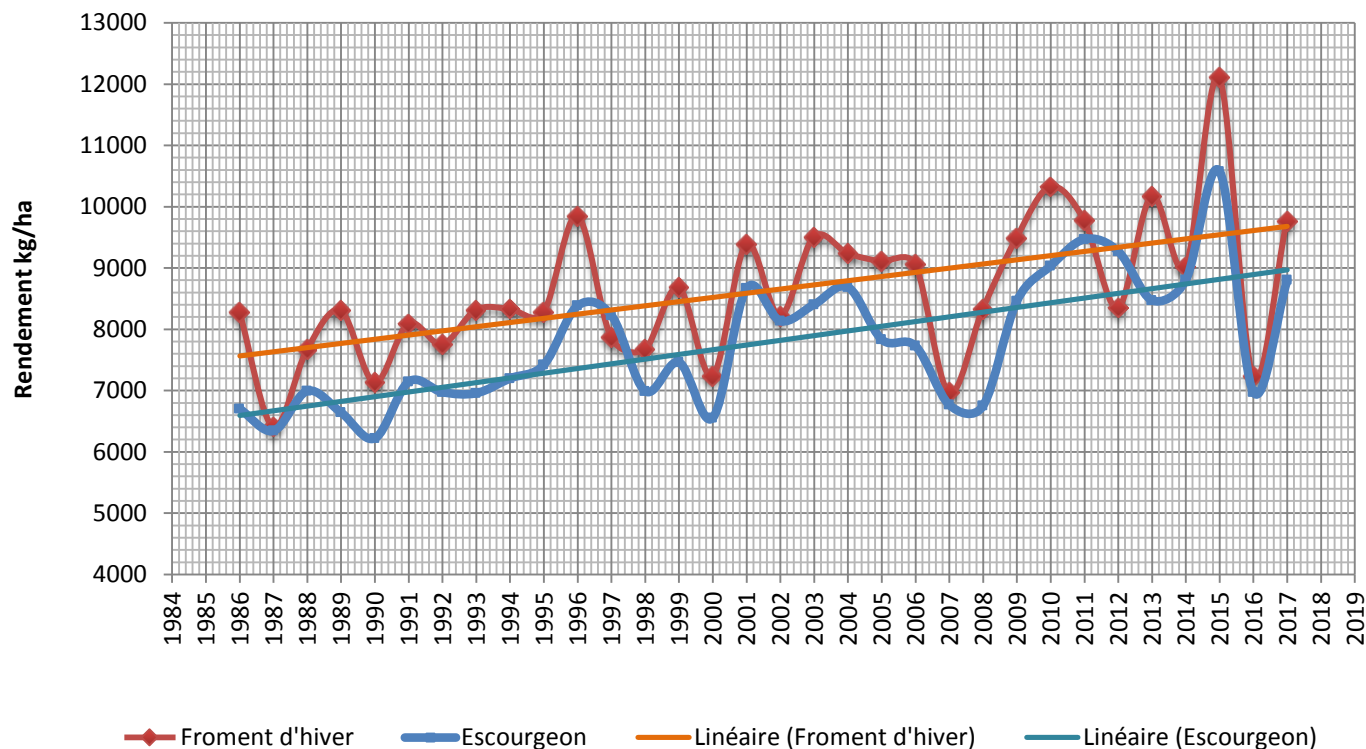


## Août, fin de la moisson



# Et les rendements finalement?

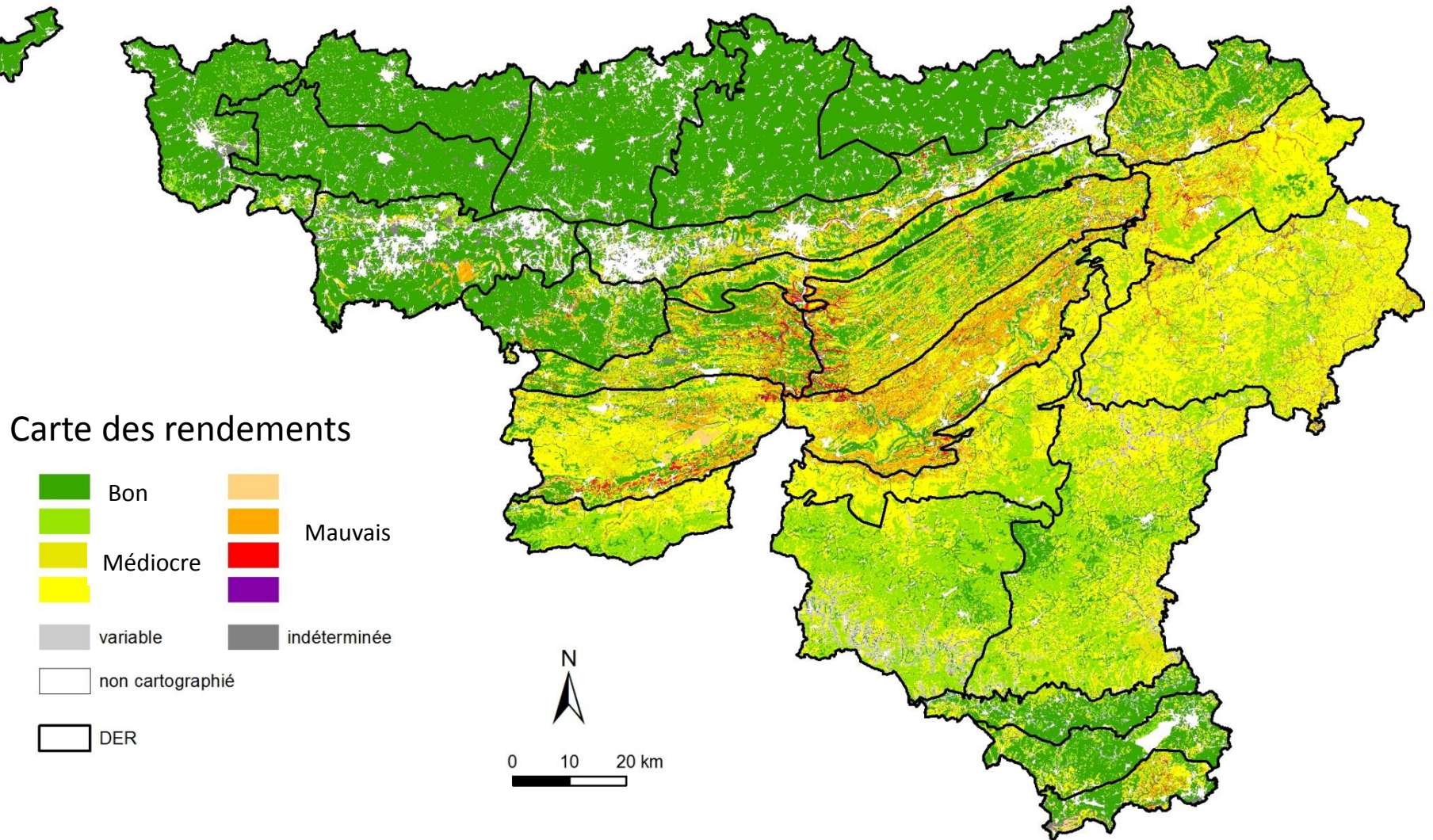
Evolution des rendements dans  
les essais officiels



Année	Rendement
2015	12108
2010	10326
2013	10171
1996	9849
2011	9779
2017	9768
2003	9507
2009	9491
2001	9384
2004	9240
2005	9106
2006	9060
2014	9019
1999	8682
2012	8350
1994	8333
2008	8325
1993	8315
1989	8303
1986	8284
1995	8273
2002	8216
1991	8091
1997	7870
1992	7753
1998	7670
1988	7665
2000	7238
2016	7234
1990	7131
2007	6966
1987	6409



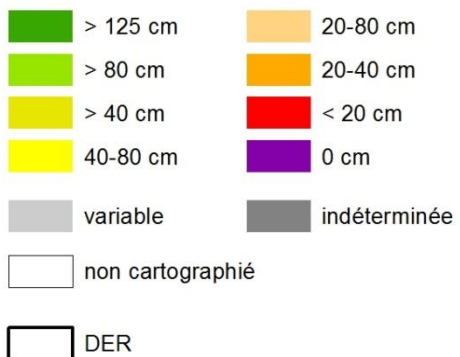
## Et les rendements finalement?



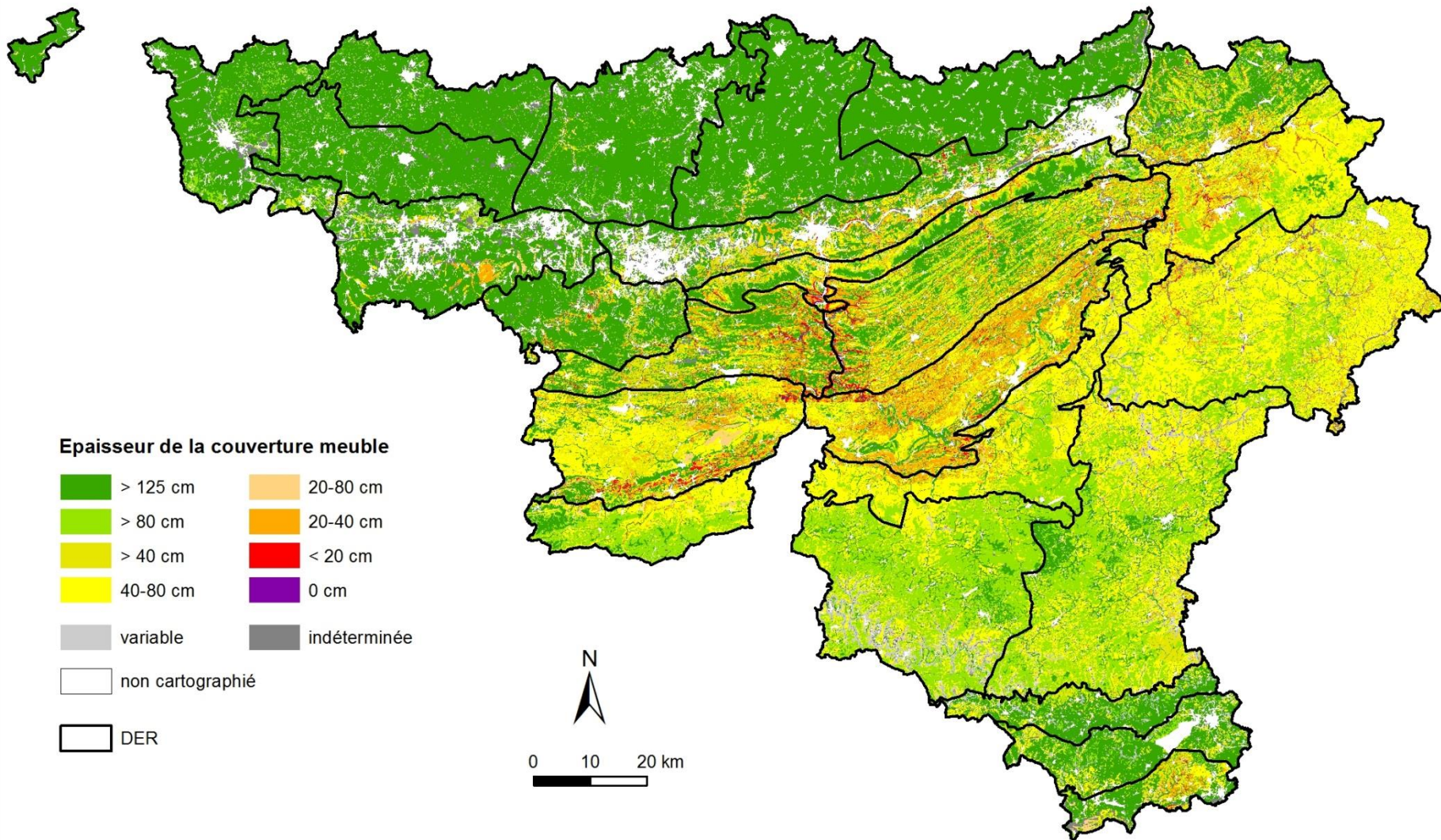


## Et les rendements finalement?

### Epaisseur de la couverture meuble



0 10 20 km



## Et les rendements finalement?





Livre Blanc, Septembre 2017



Merci et d'ores et déjà  
bonne saison culturale  
2018